



HƯỚNG DẪN SỬ DỤNG WEBSITE PHÁT TRIỂN KINH TẾ TẬP THỂ TỈNH AN GIANG

Phiên bản: 1.0
Năm xuất bản: 2026

MỤC LỤC

MỤC LỤC	2
1. Giới thiệu về Website	3
2. Yêu cầu hệ thống	3
3. Hướng dẫn Đăng nhập & Đăng ký	3
3.1 Cách truy cập trang chủ website	3
3.2 Cách tạo tài khoản mới	3
3.3 Cách đăng nhập	3
4. Hướng dẫn sử dụng các chức năng chính	4
4.1 Quản lý tài khoản hợp tác xã & Cập nhật thông tin chi tiết	4
4.2 Gửi nhu cầu trao đổi, kết nối	6
4.3 Xem đầy đủ dữ liệu khảo sát của hợp tác xã	7
5. Các lỗi thường gặp & Cách khắc phục	7
6. Câu hỏi thường gặp (FAQ)	8
7. Thông tin liên hệ & Hỗ trợ	8

1. Giới thiệu về Website

Website Công thông tin chuyển đổi số cho hợp tác xã nhỏ và vừa tỉnh An Giang được gọi chung là **Hệ thống thông tin phát triển kinh tế tập thể tỉnh An Giang** (gọi tắt là HTTT CDS DNAG).

Mục đích sử dụng: HTTT CDS DNAG có mục đích chính là giúp hợp tác xã tận dụng công nghệ để tối ưu hóa hoạt động, nâng cao hiệu suất và cải thiện trải nghiệm khách hàng, không những vậy hệ thống còn giúp trao đổi, mua bán các sản phẩm mà hợp tác xã đó kinh doanh, quảng bá thương hiệu của hợp tác xã,...

Đối tượng sử dụng: Hợp tác xã muốn chuyển đổi số, người dùng, chuyên gia tư vấn chuyển đổi số, hiệp hội hợp tác xã,...

2. Yêu cầu hệ thống

Trình duyệt: Chrome, Cốc Cốc, FireFox, Edge,...

Thiết bị hỗ trợ: Windows, Android, IOS, MacOS,...

Tài khoản cần có: Nếu bạn là hợp tác xã, hãy liên hệ quản trị viên để được cấp tài khoản sử dụng, tài khoản được cấp dựa trên số điện thoại của bạn.

3. Hướng dẫn Đăng nhập & Đăng ký

3.1 Cách truy cập trang chủ website

Trang chủ Website: <https://kttt.cdsgnag.com/>

3.2 Cách tạo tài khoản mới

Hợp tác xã cần liên hệ quản trị viên để được cấp tài khoản truy cập.

3.3 Cách đăng nhập

Bước 1: Truy cập trang chủ Website: <https://kttt.cdsgnag.com/>

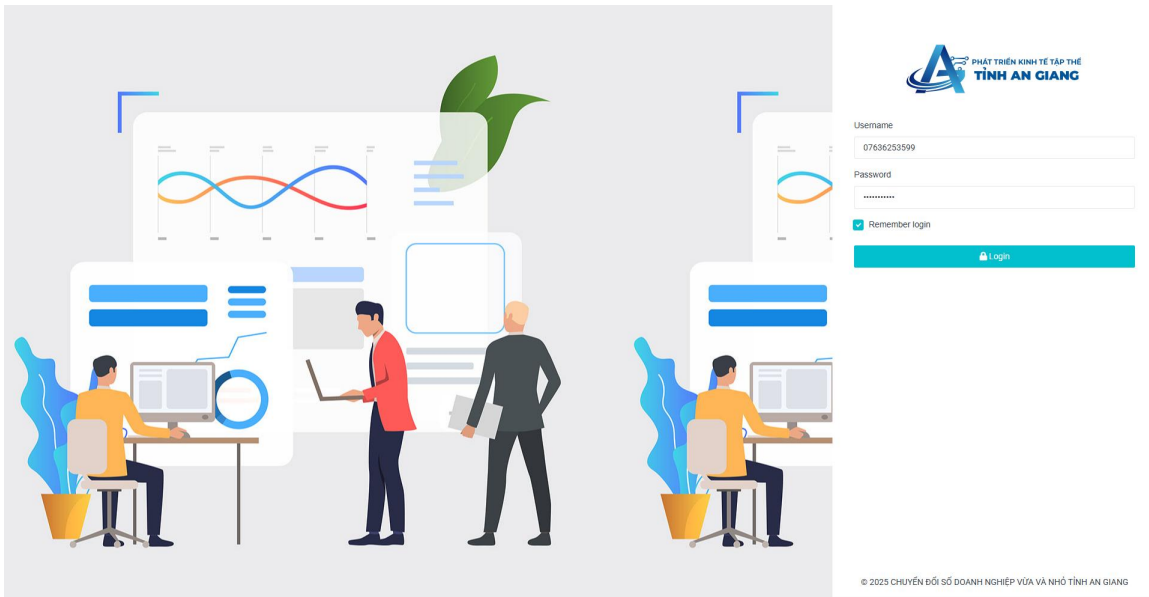
Bước 2: Chọn nút đăng nhập góc trên bên phải màn hình đối với giao diện

Desktop

A blue rounded rectangular button with white text that says "→ Đăng Nhập".

Bước 3: Điền thông tin tài khoản mật khẩu và nhấn vào nút Login

A teal rectangular button with a white lock icon and the text "Login".



Sau khi đăng nhập thành công hệ thống sẽ chuyển sang giao diện quản lý của hợp tác xã.

Như câu	Tình trạng	#
[Xây dựng] - Trần Hữu Khánh - Cần cung cấp	Chờ duyệt	1
[Nông, lâm nghiệp, thủy sản] - Trần Hữu Khánh - Cần cung cấp	Chờ duyệt	1
[Hoạt động chuyên môn, khoa học và công nghệ] - Trần Hữu Khánh - Cần mua	Chờ duyệt	1
[Giáo dục đào tạo] - Trần Hữu Khánh - Cần bán	Chờ duyệt	1

Loại	Số lượng
HTX TỔ CHỨC	176
HTX XÃ VIÊN	1942
LOẠI HÌNH	10
LĨNH VỰC	6

4. Hướng dẫn sử dụng các chức năng chính

4.1 Quản lý tài khoản hợp tác xã & Cập nhật thông tin chi tiết

*Xem thông tin chi tiết về quá trình chuyển đổi số của hợp tác xã

Bước 1: Ở giao diện quản lý của hợp tác xã ta truy cập Menu “Dashboard”

Dashboard ta sẽ được giao diện như hình

The screenshot shows the HTX website dashboard. At the top, there is a navigation bar with the HTX logo and the text "PHÁT TRIỂN KINH TẾ TẬP THỂ TỈNH AN GIANG". The main content area is titled "Thông tin mới nhất" (Latest Information) and contains a table with the following data:

Nhu cầu	Tình trạng	#
[Xây dựng] - Trần Hữu Khánh - Cần cung cấp	Chờ duyệt	1
[Nông, lâm nghiệp, thủy sản] - Trần Hữu Khánh - Cần cung cấp	Chờ duyệt	1
[Hoạt động chuyên môn, khoa học và công nghệ] - Trần Hữu Khánh - Cần mua	Chờ duyệt	1
[Giáo dục - đào tạo] - Trần Hữu Khánh - Cần bán	Chờ duyệt	1

Below the table, there is a section titled "Thống kê các HTX Tham gia khảo sát" (Statistics of HTX participating in the survey) with four colored boxes representing different categories:

- HTX TỔ CHỨC: 176
- HTX XÃ VIÊN: 1942
- LOẠI HÌNH: 10
- LĨNH VỰC: 6

At the bottom of the dashboard, there is a footer with the text "© 2025 CÔNG THỐNG TIN CHUYỂN ĐỔI SỐ DOANH NGHIỆP VỪA VÀ NHỎ TỈNH AN GIANG" and a URL "https://htx.cobdng.com/admin/danh-muc/linh-vuc".

Bước 2: Cuộn xuống để xem đầy đủ các thông tin chi tiết về chuyển đổi số

*Cập nhật lại thông tin danh mục(lĩnh vực, ngành nghề, thông tin,...)

Bước 1: Ở giao diện quản lý của hợp tác xã ta truy cập Menu “Danh mục” và chọn “lĩnh vực”

The screenshot shows the HTX website dashboard with the "Danh mục" (Categories) menu open. The menu options are:

- Lĩnh vực
- Ngành nghề
- Thông tin
- Sản phẩm
- Tài liệu
- Văn bản
- Đơn vị

The main content area shows a table with the following data:

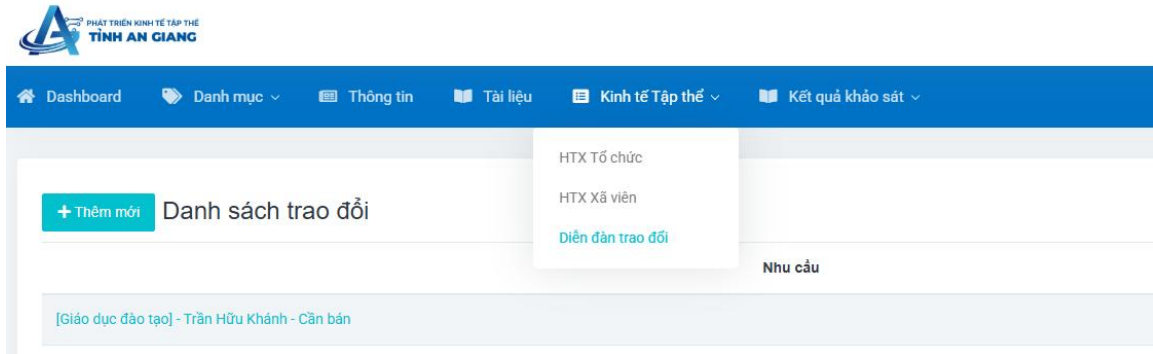
Tên
khác
giệp - Xây dựng
g mại - Dịch vụ

Bước 2: Sau khi đã tìm thấy lĩnh vực của bạn thì ta sẽ nhấn vào nút chỉnh sửa ở cuối thông tin hợp tác xã

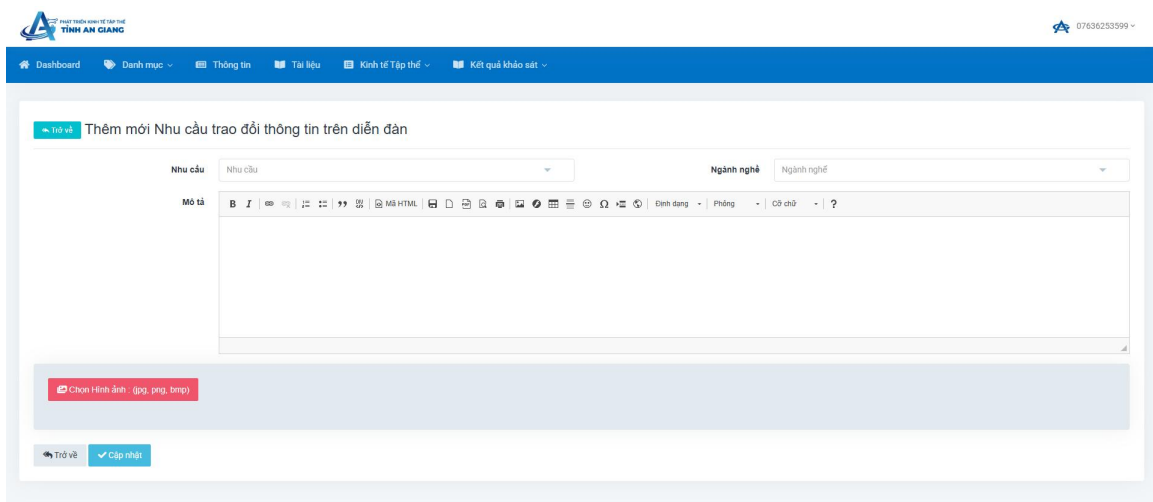
Bước 3: Điền thông tin cần cập nhật và nhấn nút cập nhật để tiến hành cập nhật dữ liệu mới

4.2 Gửi nhu cầu trao đổi, kết nối

Bước 1: Ở giao diện quản lý của hợp tác xã ta truy cập Menu “kinh tế tập thể” và chọn “Diễn đàn trao đổi”



Bước 2: Chọn nút **+ Thêm mới** để tiến hành thêm nhu cầu chuyển đổi số



Bước 3: Chọn nhu cầu chuyển đổi số và nhấn nút **Cập nhật** để tạo mới nhu cầu chuyển đổi số và đợi quản trị viên duyệt

Nhu cầu	Tình trạng	#
[Giáo dục - đào tạo] - Trần Hữu Khánh - Cần bản	Chờ duyệt	1
[Hoạt động chuyên môn, khoa học và công nghệ] - Trần Hữu Khánh - Cần mua	Chờ duyệt	1
[Nông, lâm nghiệp, thủy sản] - Trần Hữu Khánh - Cần cung cấp	Chờ duyệt	1
[Xây dựng] - Trần Hữu Khánh - Cần cung cấp	Chờ duyệt	1
[Giáo dục - đào tạo] - CÔNG TY CP XNK THỦY SẢN CỬU LONG AN GIANG - Cần mua	Chờ duyệt	1

Danh sách nhu cầu trao đổi

4.3 Xem đầy đủ dữ liệu khảo sát của hợp tác xã

Bước 1: Ở giao diện quản lý của hợp tác xã ta truy cập Menu “Kết quả khảo sát”, ta sẽ được giao diện mức độ CDS như hình

Bảng 1: Số HTX, THT tham gia khảo sát theo địa bàn tỉnh An Giang

STT	Xã	HTX	THT	Tổng	Tỷ lệ %
1	An Biên	2	0	2	1.14
2	Bình An	4	1	5	2.84
3	Bình Sơn	1	0	1	0.57
4	Bình Thạnh Đông	6	0	6	3.41
5	Châu Thành	1	0	1	0.57
6	Chợ Vàm	6	0	6	3.41
7	Định An	0	1	1	0.57
8	Định Hòa	3	5	8	4.55

Bảng 2: Tổng hợp từ dữ liệu khảo sát HTX+THT tỉnh An Giang theo loại hình

STT	Loại hình	Số lượng	Tỷ lệ %
1	Hợp tác xã (HTX)	116	65.91
2	Tổ hợp tác (THT)	60	34.09
Tổng cộng		176	100

Bảng 3: Khảo sát HTX+THT theo lĩnh vực

STT	Lĩnh vực	Số lượng	Tỷ lệ %
1	Lúa gạo	103	58.52
2	Khác	40	22.73
3	Thủy sản	16	9.09

Bước 2: Trong danh sách Dữ Liệu, chọn dữ liệu CDS muốn xem.

5. Các lỗi thường gặp & Cách khắc phục

Không đăng nhập được

Hướng khắc phục:

- + Kiểm tra đã điền đầy đủ thông tin tài khoản và mật khẩu chưa ?
- + Kiểm tra thông tin đăng nhập đã chính xác chưa

Không nhận email xác nhận

Website bị lỗi hiển thị

Hướng khắc phục:

+ Làm mới lại trang Web hoặc nhấn phím F5 để làm mới.

Lưu ý: nếu thử những cách trên vẫn không giải quyết được vấn đề thì bạn hãy liên hệ ngay quản trị viên của Website để được hỗ trợ nhanh nhất.

6. Câu hỏi thường gặp (FAQ)

- Tôi có thể liên hệ hỗ trợ bằng cách nào?
- Làm sao để đổi mật khẩu ?

7. Thông tin liên hệ & Hỗ trợ

Email: pmtrung@agu.edu.vn

Hotline: 0985-954-347